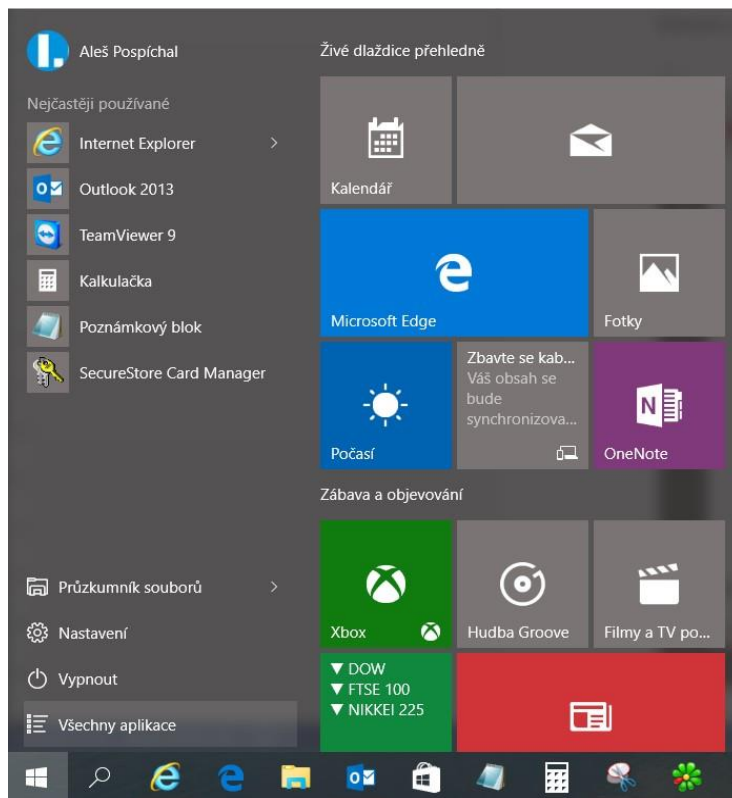
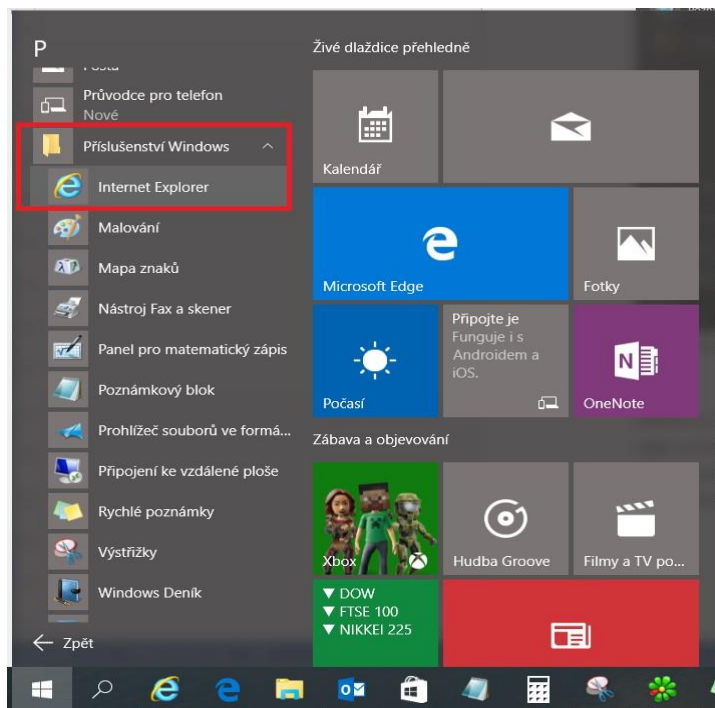


Záloha certifikátu s privátním klíčem v systéme Windows 10

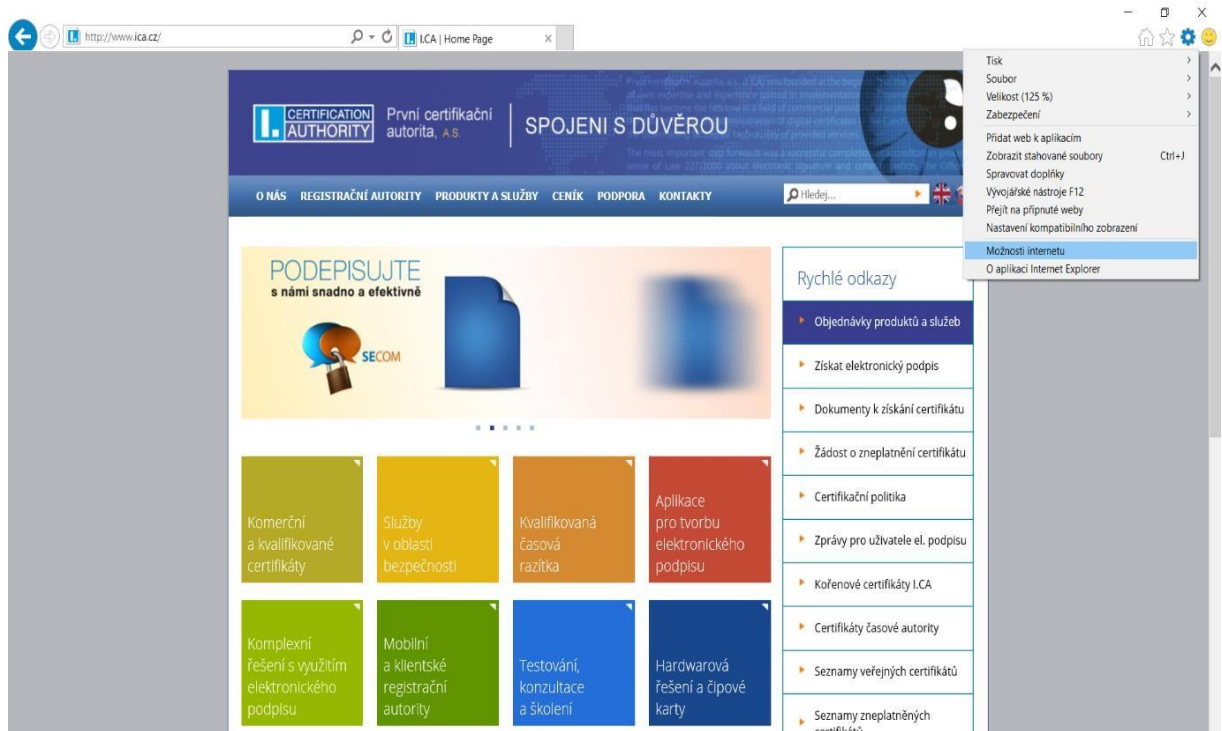
Klikněte na tlačítko **Štart**, zvolte **Všetky aplikace**



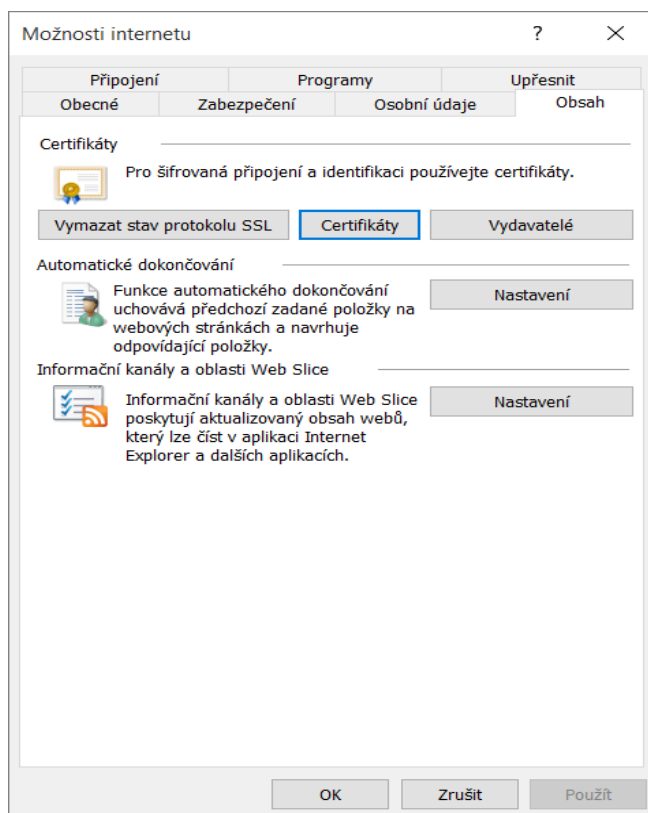
nájdíte zložku **Príslušenstvo Windows** a vyberte **Internet Explorer**



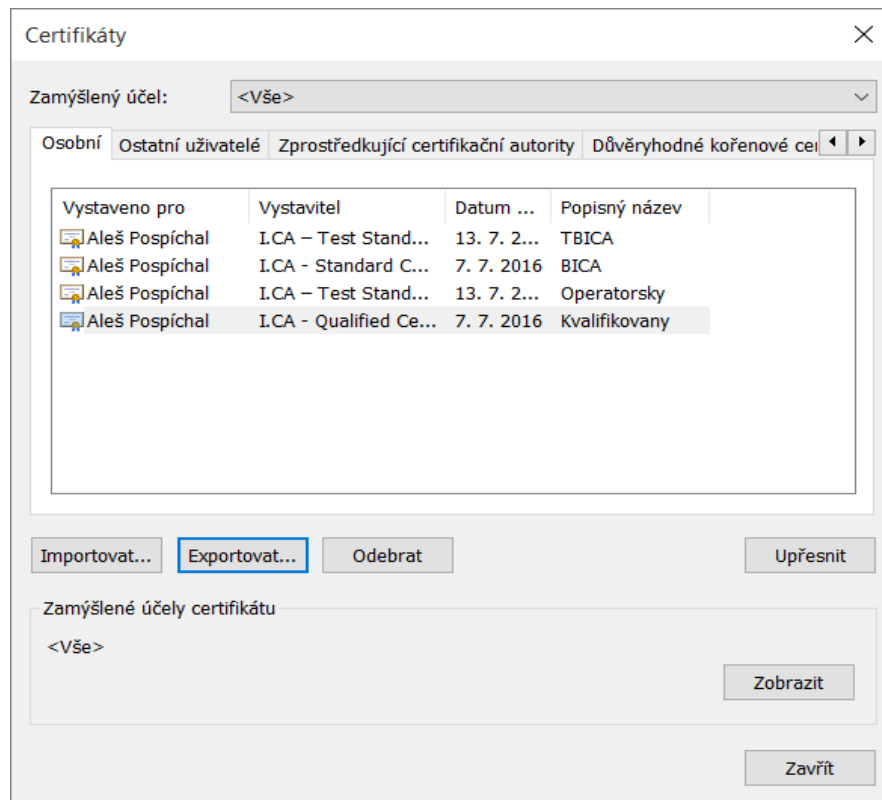
v ponuke prehliadača kliknite na ikonu **Nástroje** a vyberte **Možnosti Internetu**



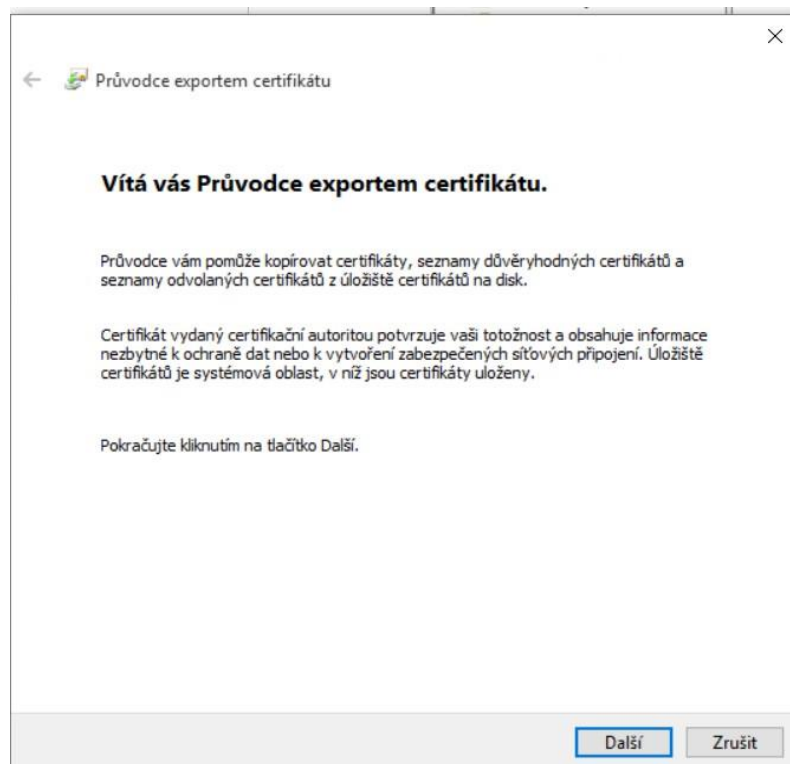
zvoľte záložku **Obsah** a tlačidlo **Certifikáty**



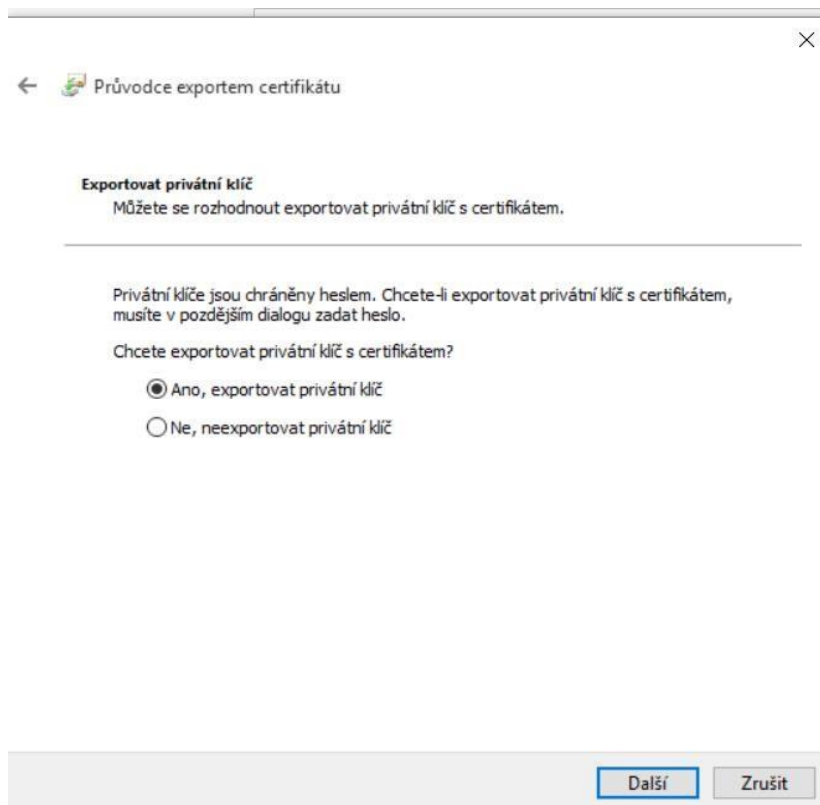
označte certifikát, ktorý chcete zálohovať a stlačte voľbu **Exportovať**



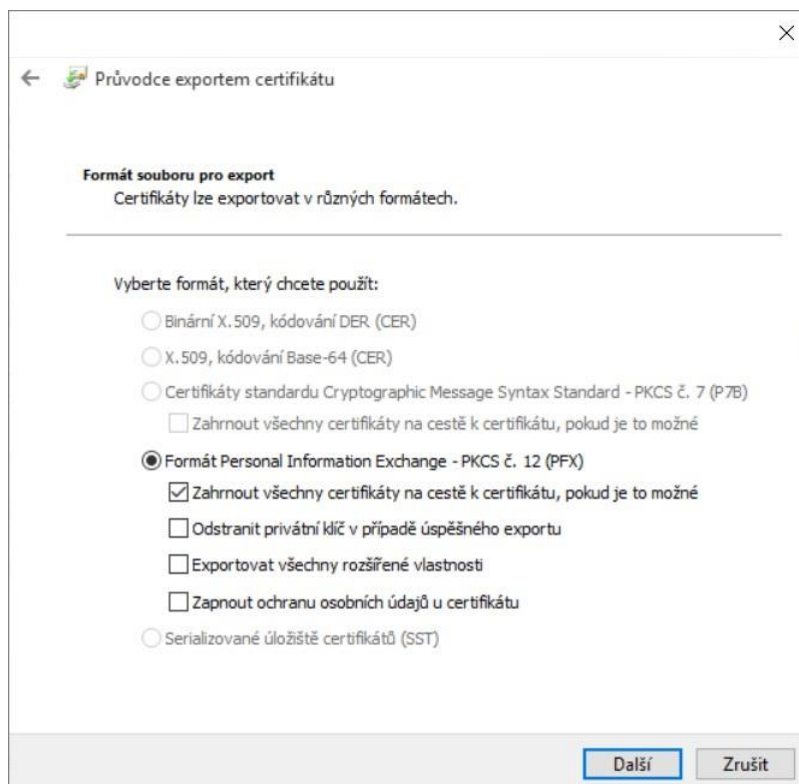
v sprievodcovi exportom zvolte **Ďalší**



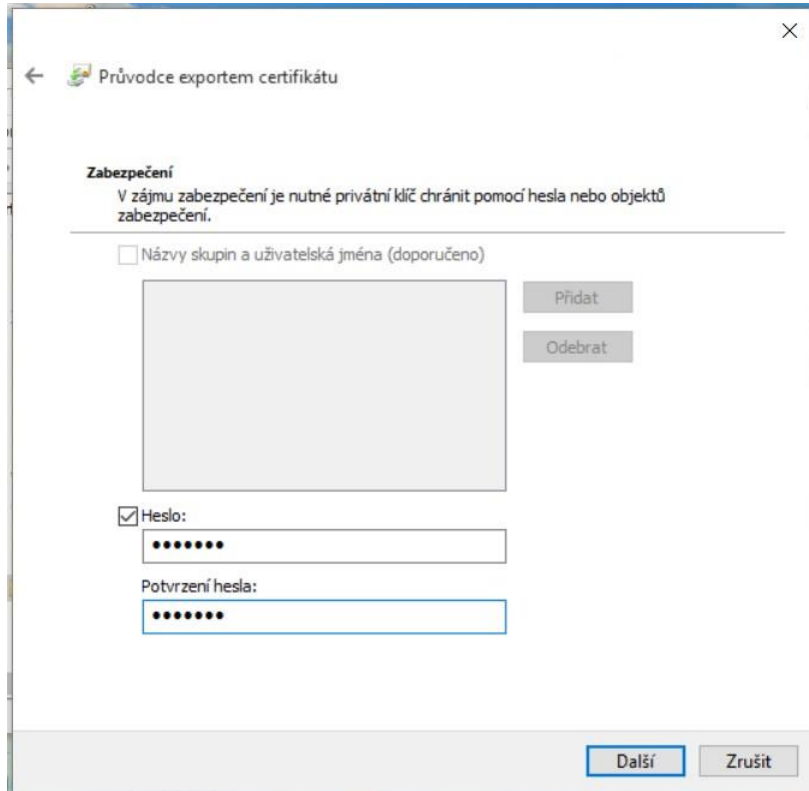
zaškrtnite volbu **Áno, exportovať privátny kľúč**



ponechte existující nastavenie formátu **PKCS#12**



zadajte heslo, ktorým budete túto zálohu chrániť



← Průvodce exportem certifikátu

Zabezpečení
V zájmu zabezpečení je nutné privátní klíč chránit pomocí hesla nebo objektů zabezpečení.

Názvy skupin a uživatelská jména (doporučeno)

Přidat
Odebrat

Heslo:

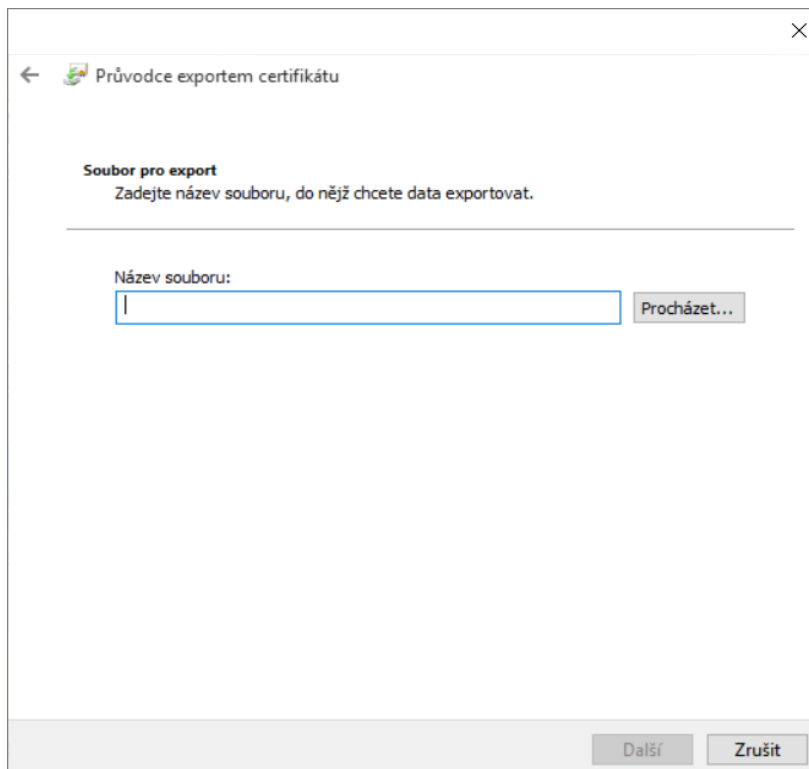
••••••

Potvrzení hesla:

••••••

Další Zrušit

vyberiete umiestnenie, kde bude súbor s privátnym kľúčom uložený pomocou tlačidla **Prechádzať**



← Průvodce exportem certifikátu

Soubor pro export
Zadejte název souboru, do nějž chcete data exportovat.

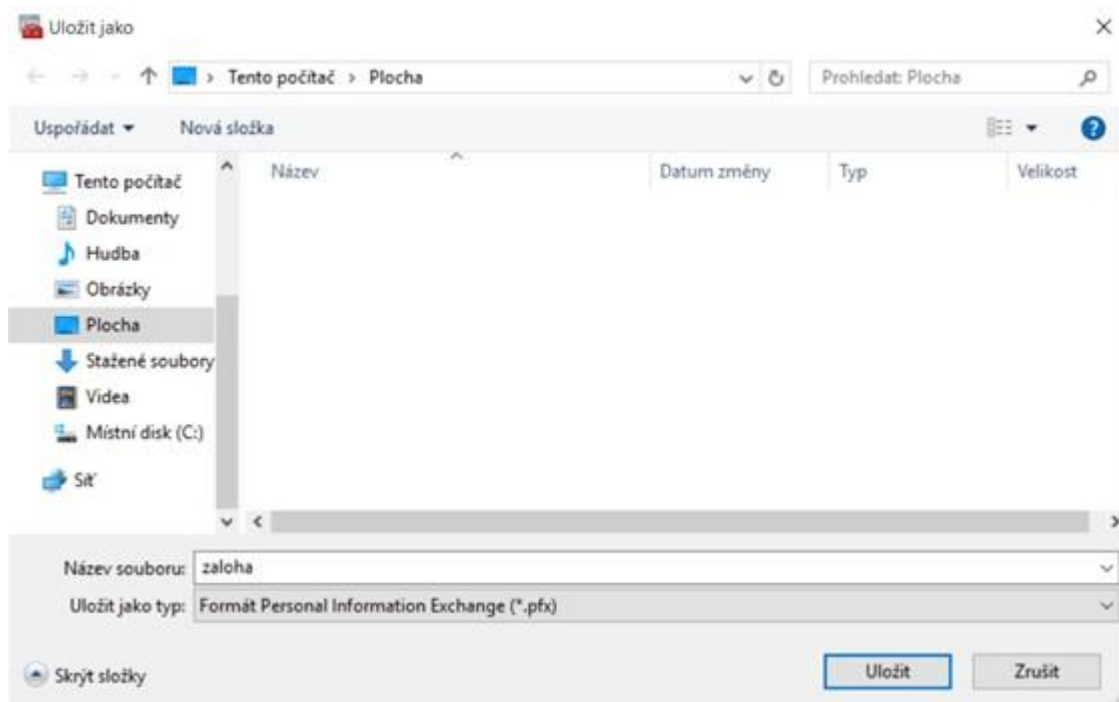
Název souboru:

|

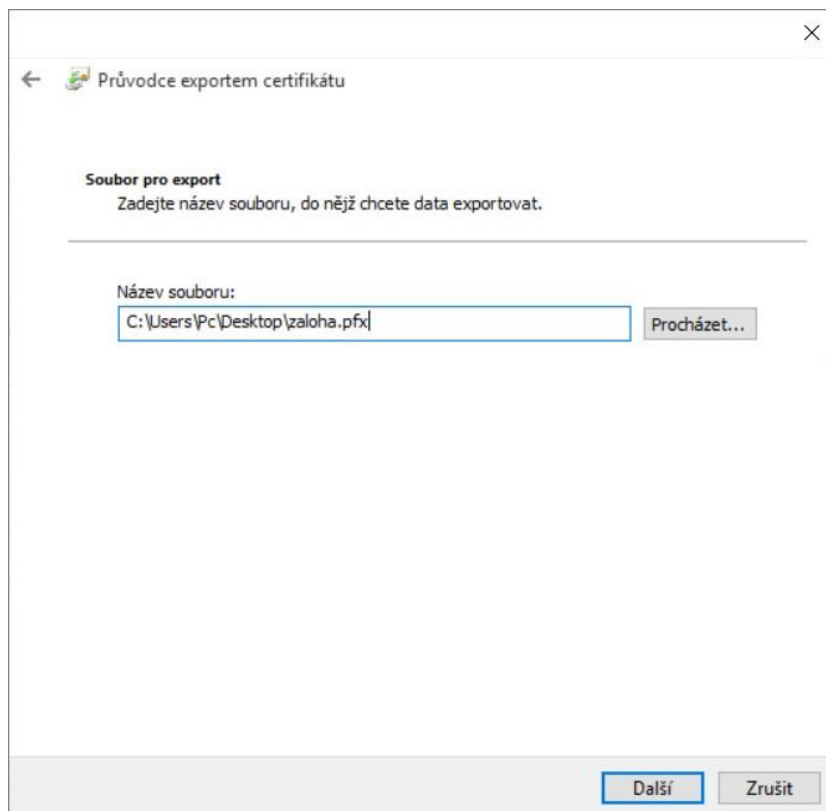
Procházet...

Další Zrušit

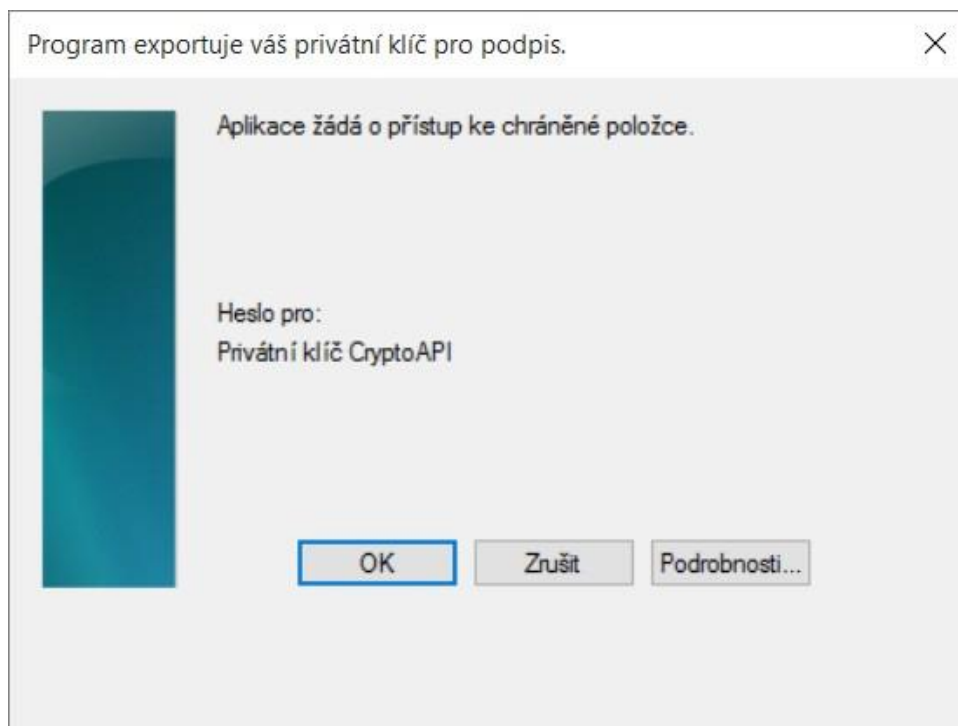
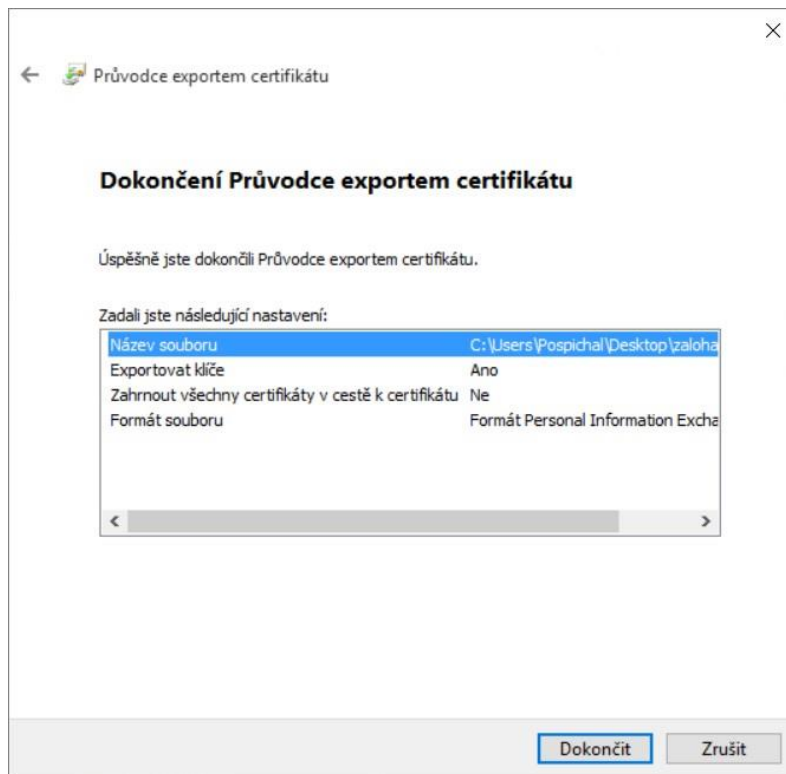
můžeme ho uložit napr. na **Plochu**

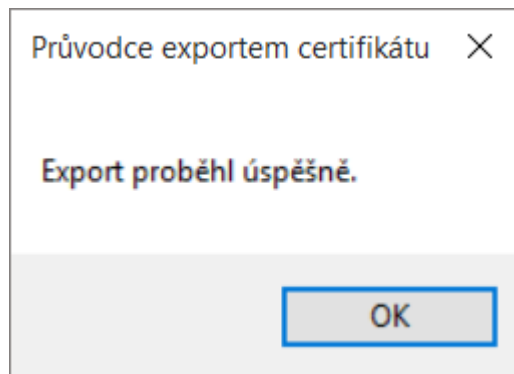


pokračujeme tlačidlem **Ďalší**



pre dokončenie zvolte **Dokončiť**





súbor zálohy, ktorý obsahuje certifikát s privátnym kľúčom, sa uložil v požadovanom umiestnení.